

Den dynamiske natur – den danske dyreverden fra istid til nutid.

Foredrag ved **Kim Aaris-Sørensen**, lektor emeritus, dr. scient.
Statens Naturhistoriske Museum, Zoologisk Museum, Københavns Universitet

Mandag den 29. januar kl. 19.30

Klimasvingningerne gennem de sidste 115.000 år har ført til dramatiske ændringer i det sydsandinaviske områdes natur: Vældige iskapper bygges op, nye landområder dukker op af havet, gletsjere glider over landet, tynger det ned og smelter væk igen. Landmasser hæver sig atter op, mens smeltende ismasser omskaber kontinentale områder til et øhav. Have og søer kommer og går, fersk veksler med brak og salt, og på landjorden går vegetationen fra gold arktisk ørken over tundra til steppe, krat og egentlig skov for så at begynde forfra igen efter endnu et is-fremstød.

Hvordan klarer pattedyrene disse udfordringer?
Hvornår kommer mennesket ind i billedet og hvilken betydning får det?
Svarene på disse spørgsmål har ikke kun akademisk interesse.

Veldokumenterede sammenhænge mellem fortidens ændringer i klima og miljø og forandringer i dyreverdenen kan og bør få direkte betydning for tilrettelæggelsen af en moderne og fremtidig naturforvaltning. Den ekstremt dynamiske udvikling i naturen i de sidste 100.000 år gør den sydsandinaviske region til et uhyre interessant område for studiet af sammenhæng mellem miljøændringer og dyreverdenen og særdeles vigtig i en tid, hvor nye klimaforandringer er i vente.

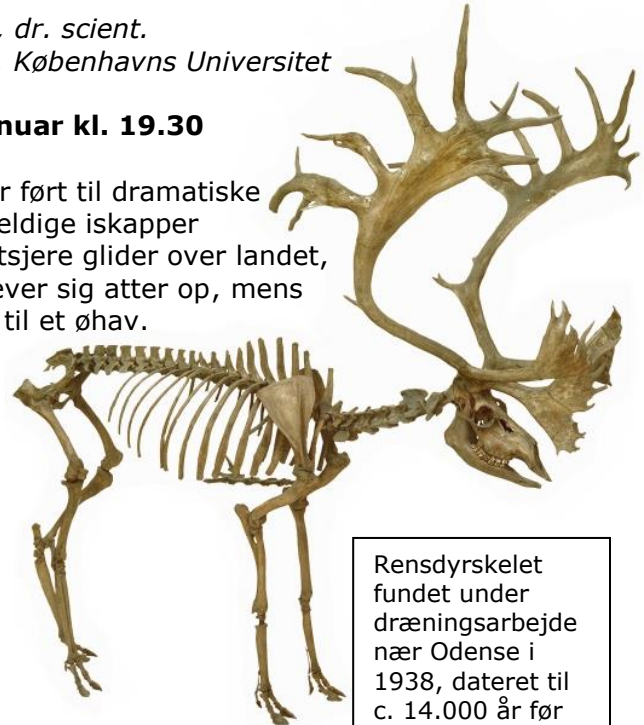
Kim Aaris-Sørensen har et indgående kendskab til Danmarks forhistoriske dyreverden erhvervet gennem mere end 30 år som leder af Zoologisk Museums Kvartærzoologiske Samlinger. Han har skrevet adskillige bøger om dyr f.eks. *Danmarks forhistoriske dyreverden*, *Danmarks pattedyr*, *Danmarks Pattedyr fra Istid til Nutid*.

Hvem: Kim Aaris-Sørensen, lektor emeritus, dr. scient.

Hvornår: Mandag den 29. januar 2018 kl. 19.30.

Hvor: Kedelhuset, Fredensvej 12 bag Hillerød Bibliotek og Arkaderne.

Deltagelse: Alle er velkomne. Medlemmer har gratis adgang.
Gæster betaler 50 kr., dog kun 45 kr., hvis man er medlem af biblioteksklubben.



Rensdyrskelet fundet under dræningsarbejde nær Odense i 1938, dateret til c. 14.000 år før nu.

Med venlig hilsen

Erik Thalling